

Calendrier de l'avent DIY





HappyBulle
für Kinder, Eltern & Großeltern

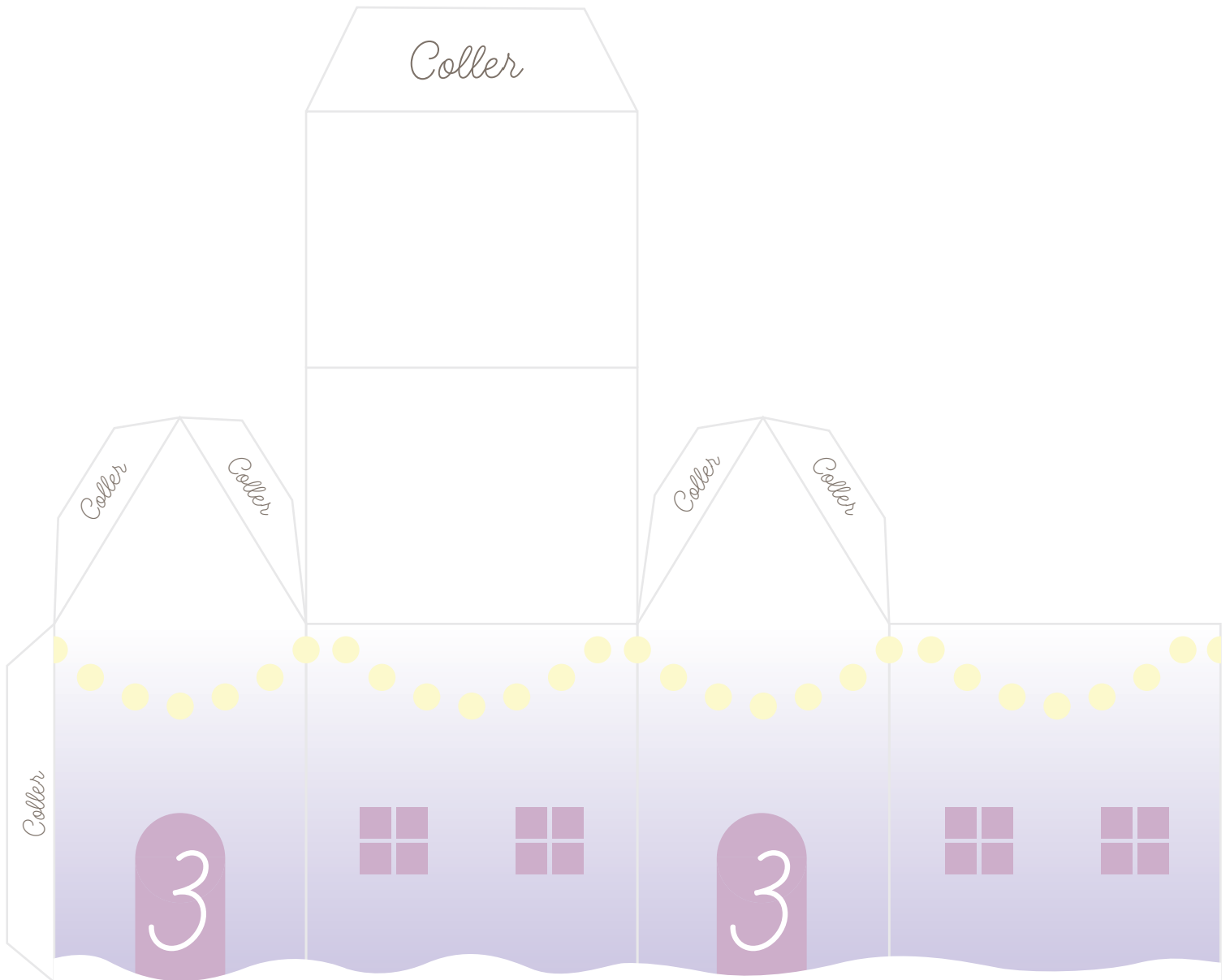
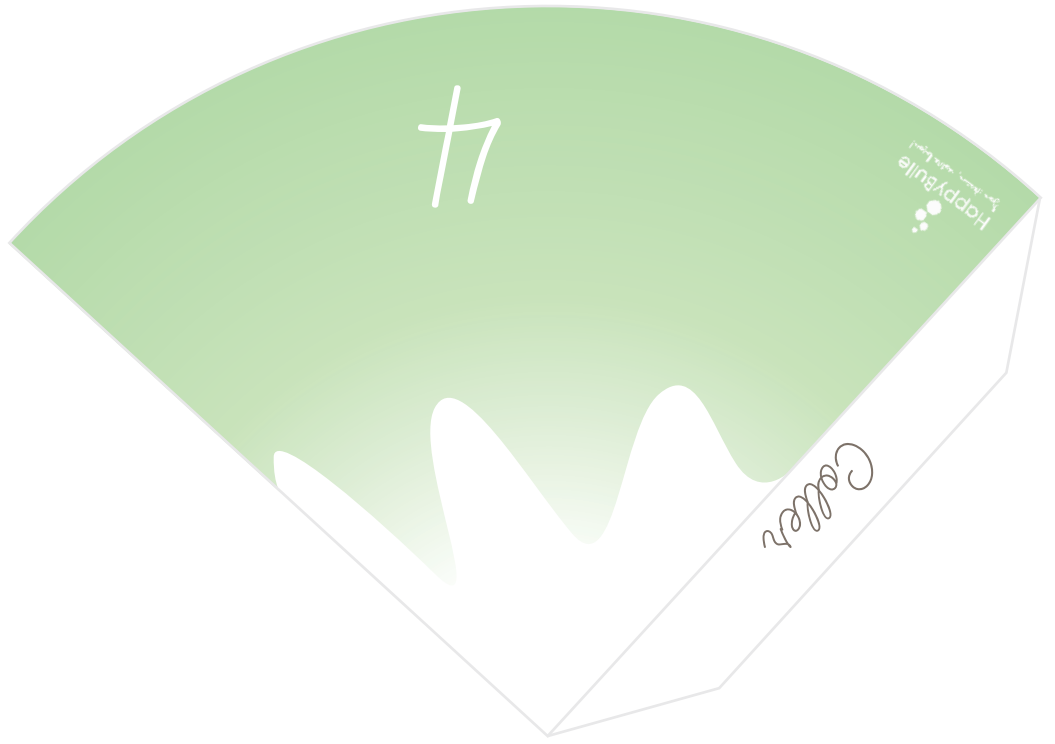
Collen



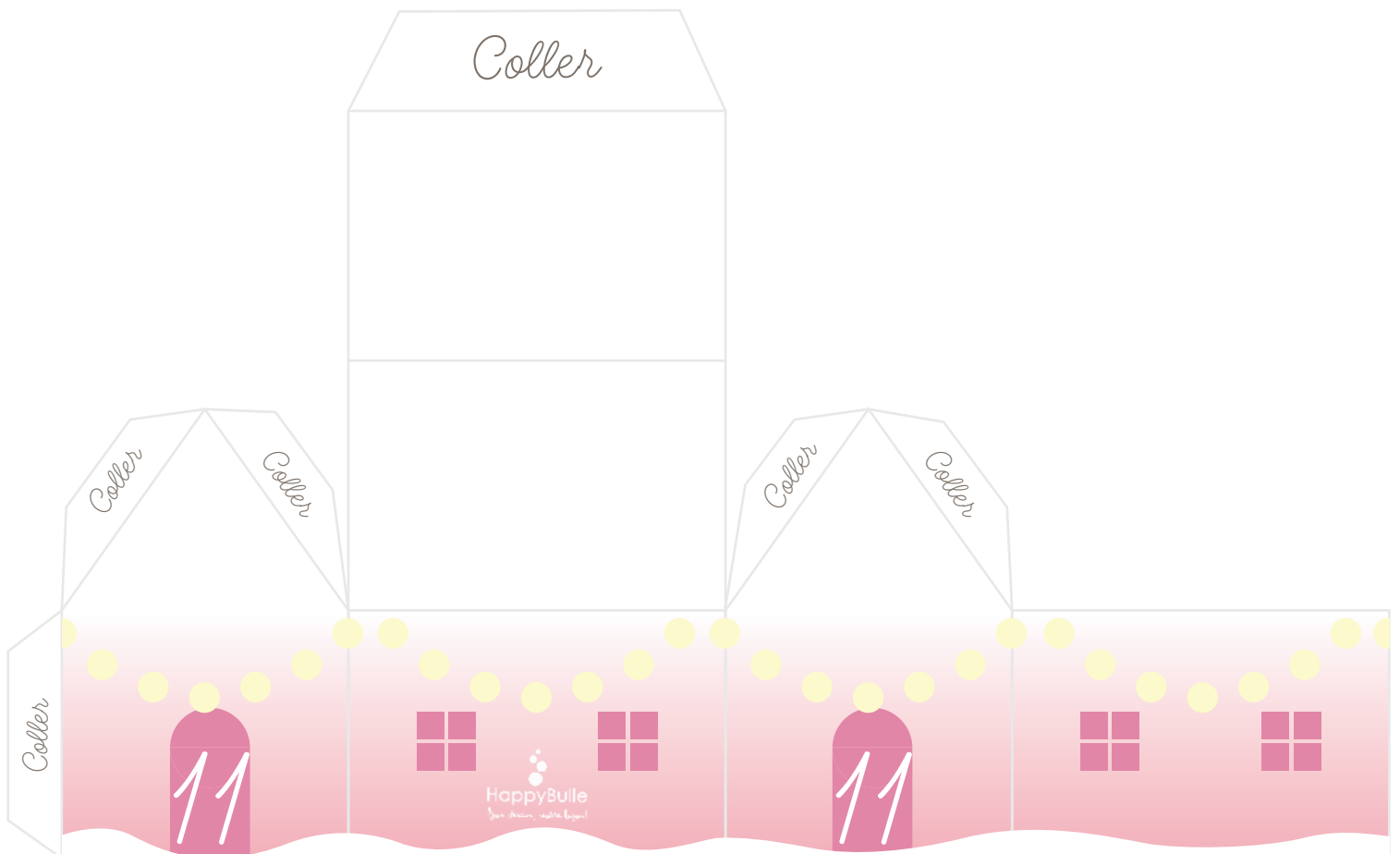
HappyBulle
für Kinder, Eltern & Großeltern

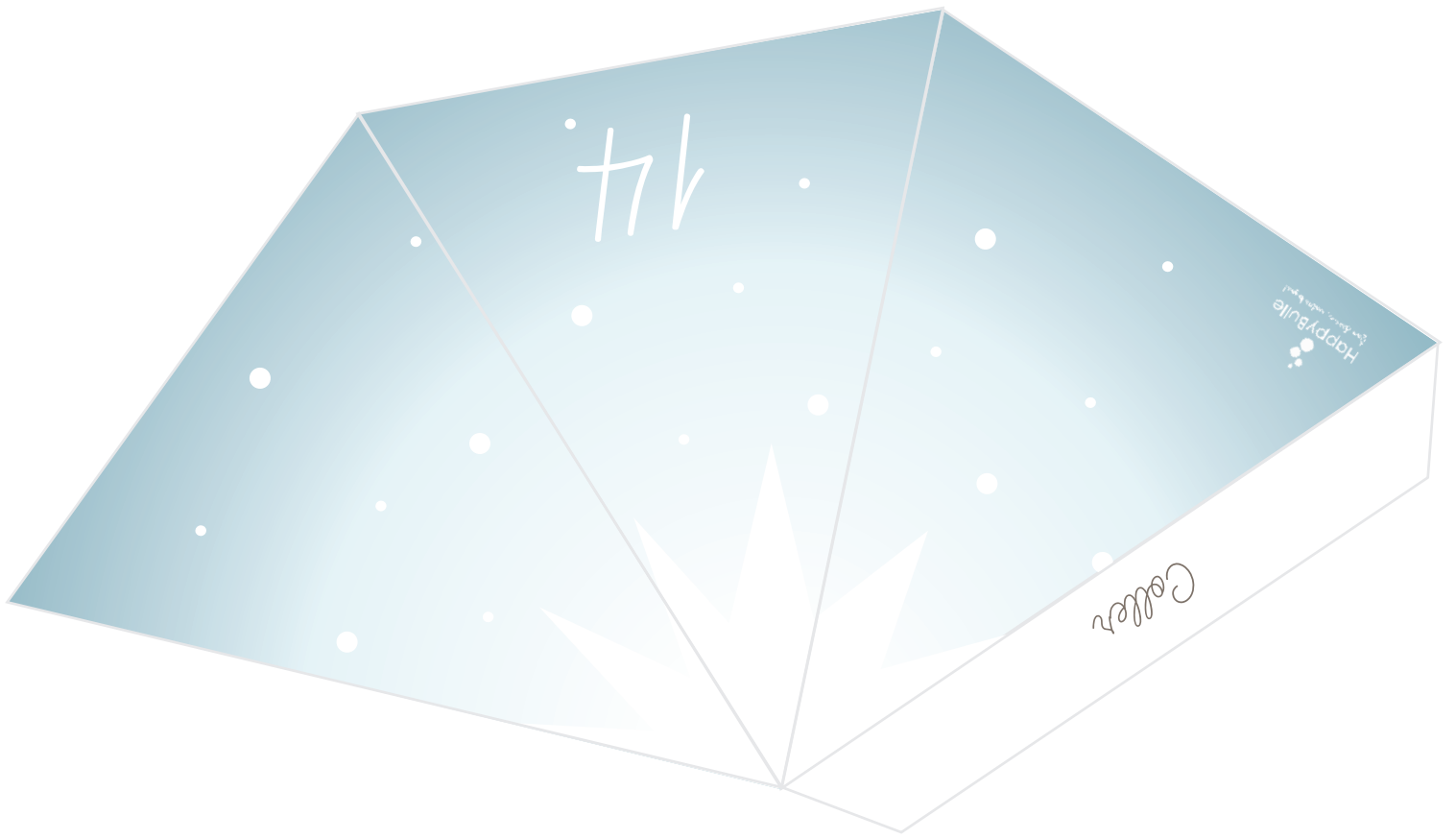
Collen

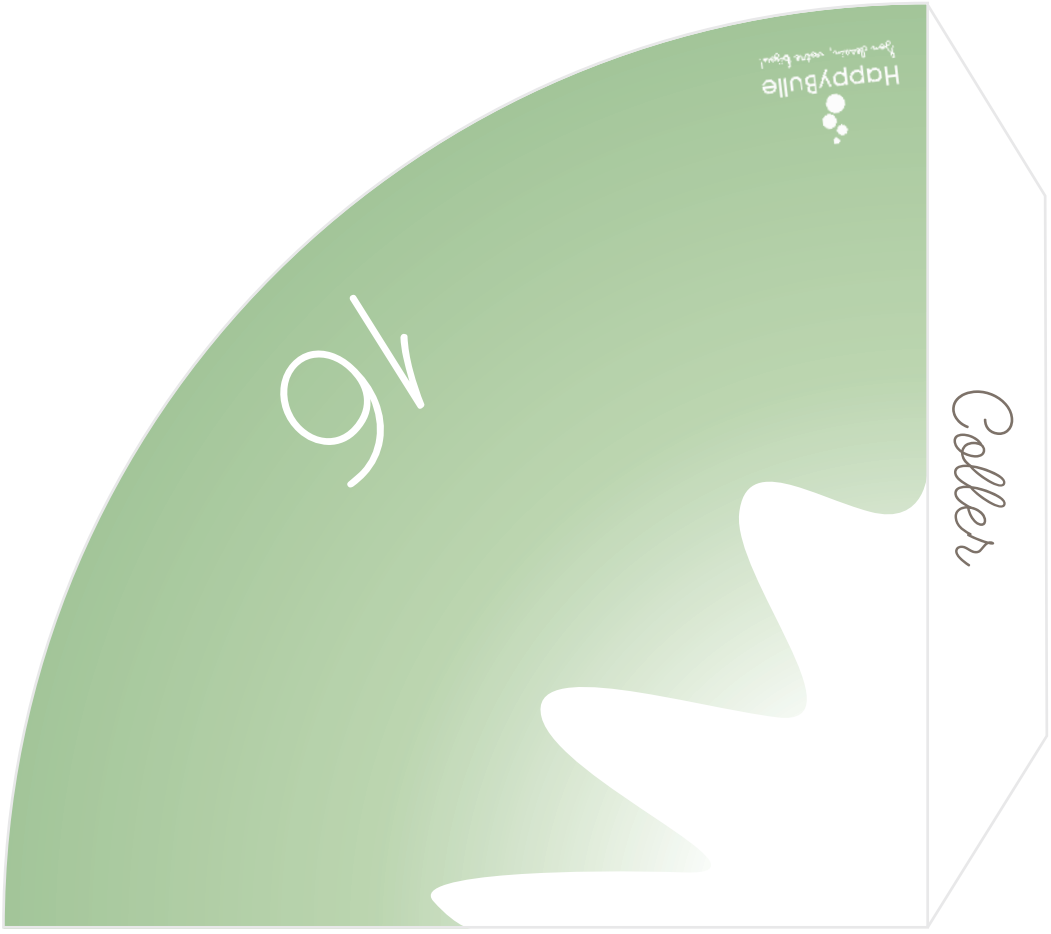
2

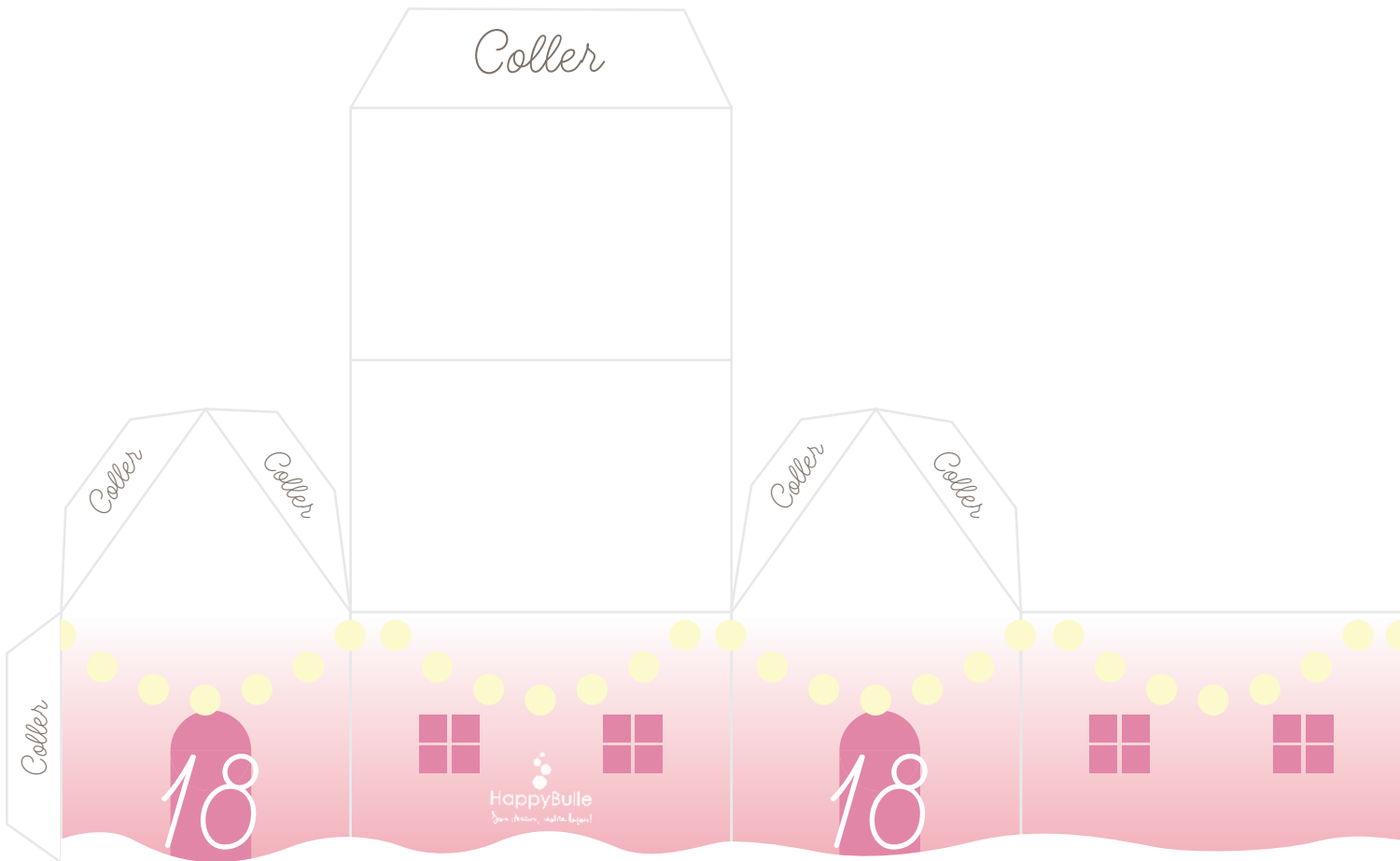










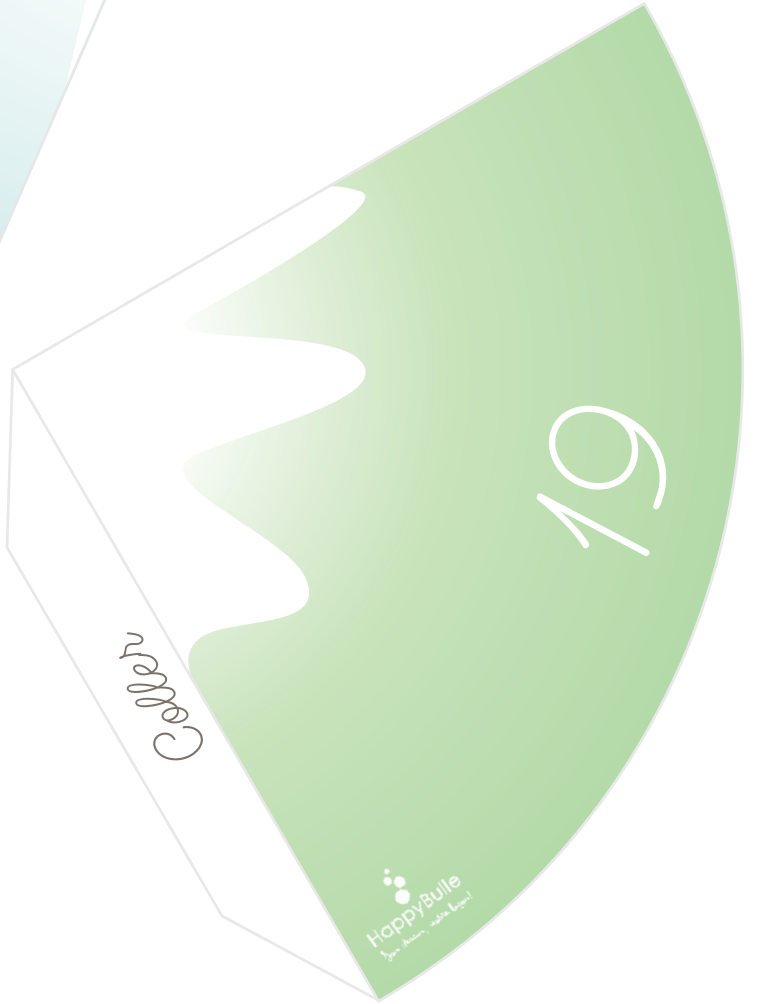




HappyBulle
Your friends, your family!

Collen

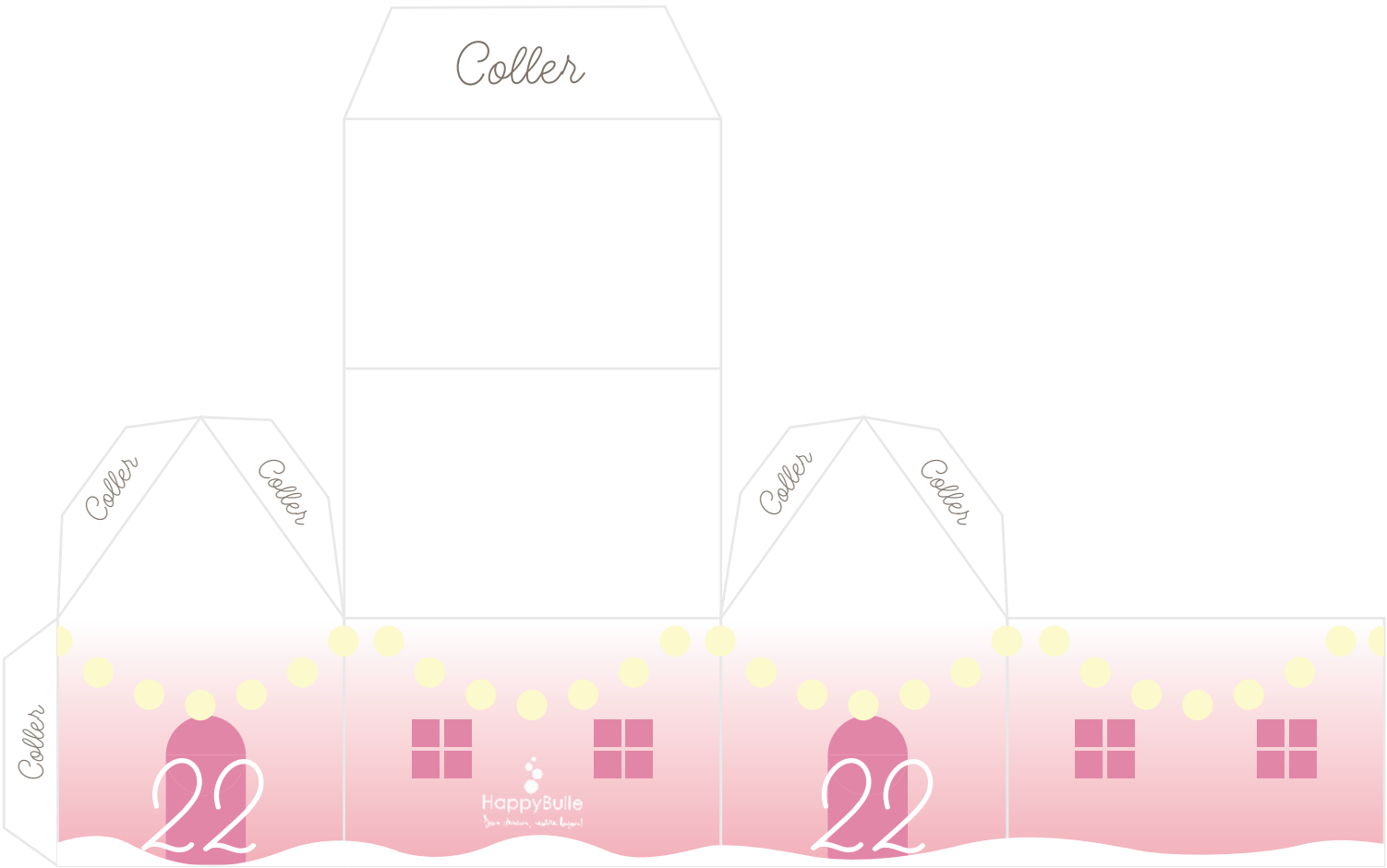
20.



HappyBulle
Your friends, your family!

Collen

19





*Plier un rectangle sur deux vers l'avant
pour servir de support*



Découper et coller l'étoile
au sommet du sapin



Plier un rectangle sur deux vers l'avant
pour servir de support

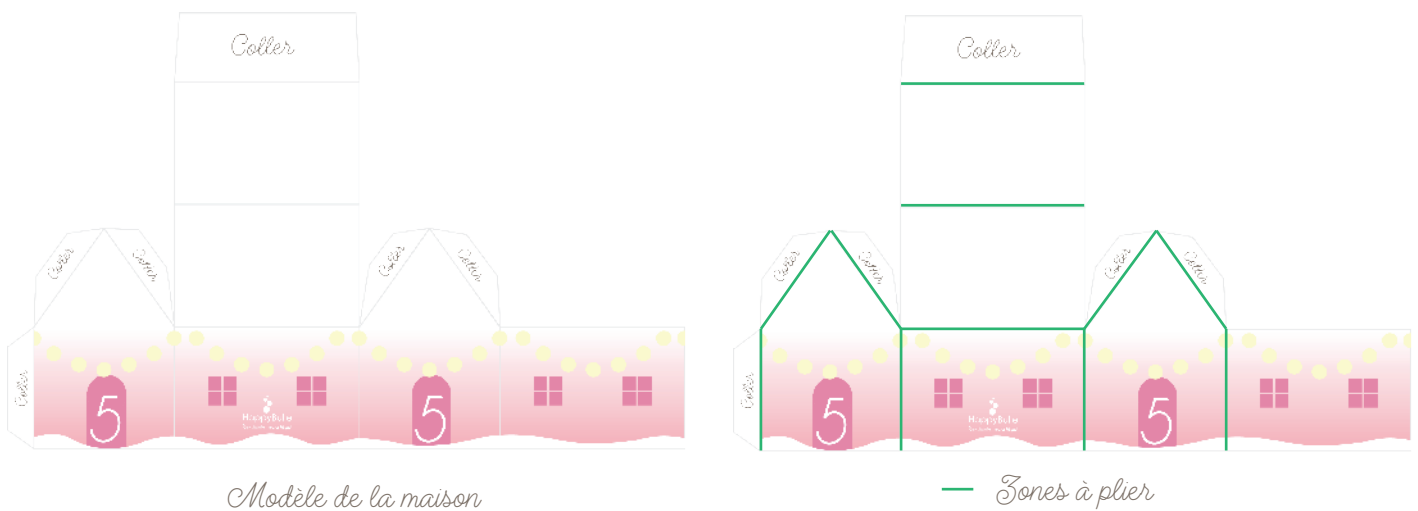
Guide de montage

1. Découpez le contour des 26 éléments du calendrier de l'avent.

Pour plus de précision, nous vous recommandons de faire les zones délicates au cutter (mais un ciseau peut également faire l'affaire)

2. Pliez les éléments

Pour cela il vous suffit de plier les différentes parties en suivant les zones grises à l'intérieur de l'illustration.



3. Collez les zones pour assembler les éléments

Placez de la colle sur les zones précisées afin de réaliser le montage des différents éléments.

Astuce ! Pour coller les maisons, nous vous recommandons de commencer par les murs. Vous pourrez ensuite donner plus facilement forme au toit.

4. Place au montage !

Dernière étape de votre calendrier, imaginez votre village comme vous le souhaitez et ajoutez sous chaque jour une petite surprise.

Votre calendrier est prêt !

Pour le montage du bonhomme de neige et de la biche, il vous suffit de découper chaque élément, puis de découper les lignes où se trouve un petit ciseau. Vous pourrez alors plier un rectangle vers l'avant, le suivant vers l'arrière, le troisième vers l'avant et le quatrième vers l'arrière pour créer un support et les faire tenir.